

100

godina Knafelčeve markacije

Bijela točka okružena crvenim krugom planinarska je oznaka koja se koristi gotovo 150 godina.

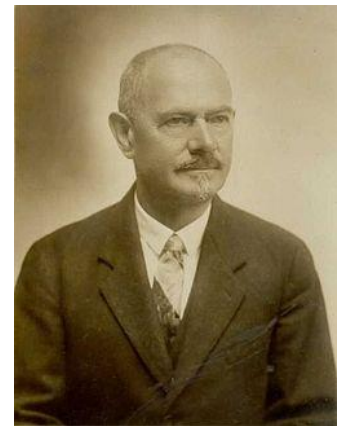
Njezin autor je Alojz Knafelc, (1859.-1937.) slovenski planinar i kartograf. Legenda kaže da je nadahnuće dobio promatranjem krila apolonovog leptira (crvenooki parnasovac, *Parnassius apollo*).

Prema „Planinskom vestniku“, prva staza s karakterističnom crveno bijelom točkom označena je 1879. i to od Bohinja preko Komarče do Triglava. Oznaka je 18. studenog 1933. zaštićena dekretom Kraljevske banske uprave Dravske banovine.

1922. godine Knafelc je postao načelnik markacijskoga odsjeka Slovenskog planinarskog društva, a iste godine markacije su postale dio planinarskog standarda.

Izvorna veličina oznake je između 8 i 10 centimetara s time da je odnos crvene i bijele točke u poprečnom presjeku 1:2. Knafelčeva planinarska markacija koristi se u zemljama bivše Jugoslavije. Od 2007. označavanje planinarskih putova u Sloveniji uređeno je Zakonom o planinarskim putevima koji u članku 6. propisuje da se planinarski putevi označavaju Knafelčevim markacijama.

Komisija za planinarske putove Hrvatskog planinarskog saveza propisala je dimenzije markacije s time da je vanjski promjer crvenog prstena 12 cm, a promjer bijeloga kruga je 6 cm. Crveni prsten širok je 3 cm tako da je zadržan izvorni odnos između vanjskog promjera markacije i promjera bijelog kruga. Iznimno, radi bolje uočljivosti, može se postaviti i poneka veća markacija, npr. na udaljenom kraju livade. Vanjski promjer markacije u tom slučaju može biti do 24 cm, a mjere se uvećavaju proporcionalno. Knjiga standarda signalizacije na planinarskim putovima dostupna je na mrežnim stranicama Hrvatskog planinarskog saveza.



Hrvatsko planinarsko društvo "MIV" Varaždin
Sekcija za održavanje planinarskih putova



Izvori: wikipedia.org, delo.si, leptiri.hr, hps.hr